

NC Universal-Konsolfräsmaschine RECKERMANN 1000 KOMBI



Fabrikat	RECKERMANN
Modell	1000 KOMBI
Baujahr	1999
Maschinennummer	7043
Steuerung	Streckensteuerung HEIDENHAIN TNC 124 E
Verfahrwege	X – 1.200 mm / Y – 650 mm / Z – 450 mm
Fräskopf	doppelt schwenkbar $\pm 45^\circ$ / $\pm 90^\circ$

Ausstattung	3
Technische Daten	4
Aufstellplan	6

Elektrischer Werkzeugeinzug

Fräskopf doppelt schwenkbar $\pm 45^\circ / \pm 90^\circ$

Elektronisches Handrad

Horizontal-Gegenlager

Kühlmitteleinrichtung

Maschinenbeleuchtung

Betriebsanleitung / Dokumentation

Maschinenparameter

Alle weiteren auf den Fotos und Video ersichtlichen Zubehörteile gehören nicht zum Lieferumfang, somit kein Bestandteil für diesen Verkauf. Der Lieferumfang umfasst nur die Zubehörteile, welche hier, im Angebot, Auftragsbestätigung und Rechnung ausdrücklich aufgeführt sind.

Arbeitsbereich, automatisch verfahrbar

Verfahrweg längs (X-Achse)	1.200 mm
Verfahrweg quer (Y-Achse), manuell	650 mm
Verfahrweg quer (Y-Achse), automatisch verfahrbar	350 mm
Verfahrweg senkrecht (Z-Achse)	450 mm

Frästisch

Länge x Breite	1.570 x 400 mm
Anzahl der T-Nuten	5
Nutenbreite (nach DIN 650): Mittennut / Spannuten	18 ^{H7} / 18 ^{H9}
Nutenabstand	70 mm
Max. Werkstückgewicht	500 kg

Ständer

Antriebsleistung bei 100% ED	6,1 / 7,4 kW
Einstellbare Drehzahlen	48 – 2.100 min ⁻¹
Werkzeugaufnahme (nach DIN 2079)	ISO 40

Spindelstock

Antriebsleistung bei 100% ED	6,1 / 7,4 kW
Einstellbare Drehzahl, Getriebebeschaltung	48 – 2.100 min ⁻¹
Werkzeugaufnahme (nach DIN 2079)	ISO 40
Pinolenverstellung vertikal	120 mm

Ausladungen

Unterkante Vertikalspindel bis Tisch	0 – 550 mm
Mitte Vertikalspindel bis Ständer	50 – 500 mm
Mitte Horizontalspindel bis Tisch	0 – 450 mm
Mitte Horizontalspindel bis Unterkante Spindelstockgehäuse	145 mm

Vorschübe und Eilgänge

Stufenloser Vorschub X-,Y-Achse	10 – 3.000 mm/min
Stufenloser Vorschub Z-Achse	4 – 400 mm/min
Eilgang X-,Y-, Z-Achse	6.000 mm/min
Vorschubkraft Zentralantrieb	22 Nm

Raumbedarf

Verpackungsmaße Maschine (L x B x H), ca.	1.900 x 2.500 x 2.200 mm
---	--------------------------

Gewicht der Maschine

Gewicht der Maschine (einschl. Kabine)	4.500 kg
Gewicht des Schaltschranks	300 kg

Elektrische Ausrüstung

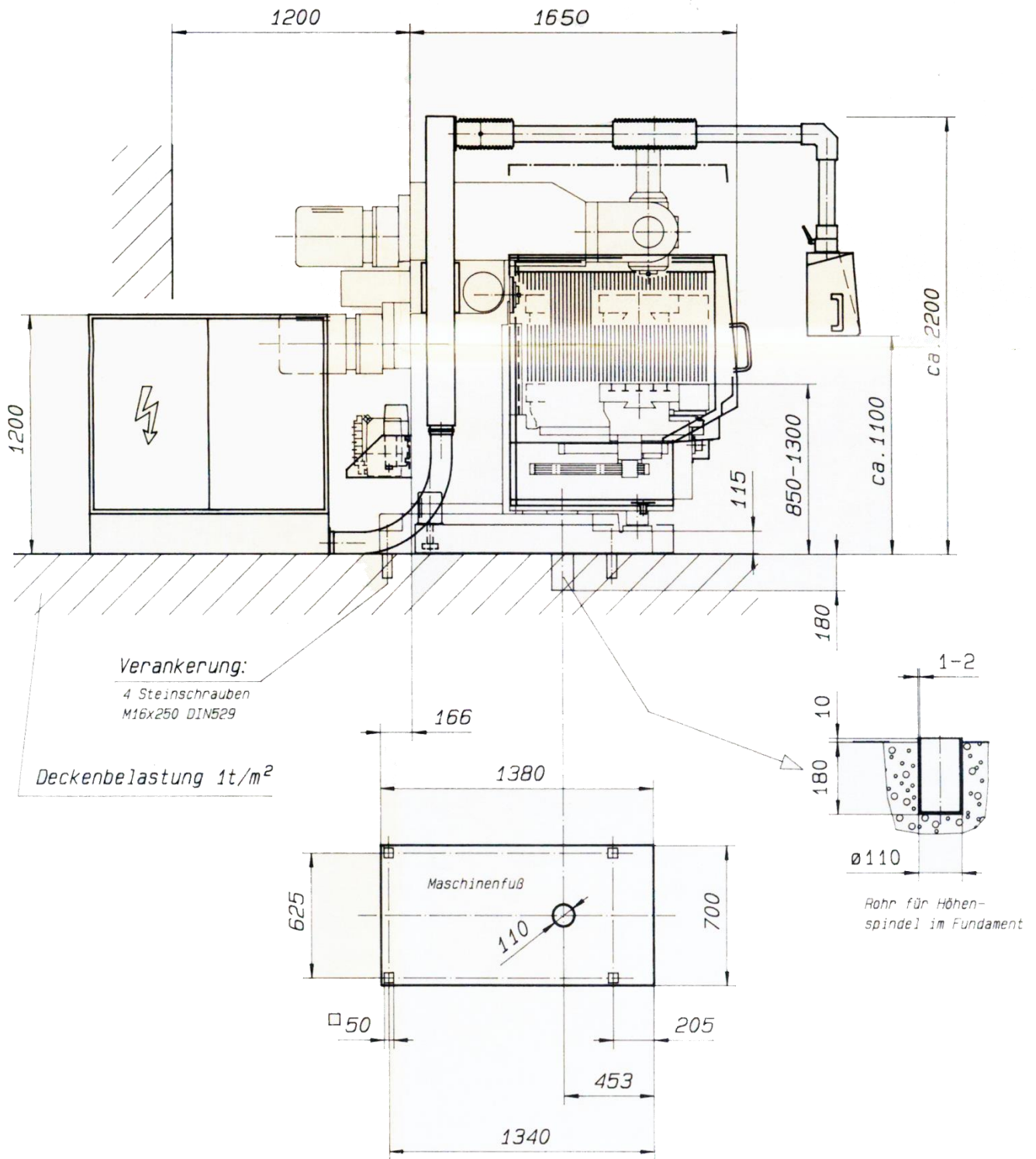
Betriebsspannung	400 V
Steuerspannung (über Transformator)	230 / 24 V
Frequenz und Gesamtnennstrom	50 Hz / 40 A
Absicherung der Zuleitung	50 A

Arbeitsplatzbezogener Emissionsgrenzwert

Leerlaufgeräusch der Maschine bei 2.000 min ⁻¹ L _{pA}	nach DIN 45635, Teil 1605 81,5 db(A)
Arbeitsgeräusch der Maschine bei 360 min ⁻¹ 65% ED L _{pA}	78 db(A)

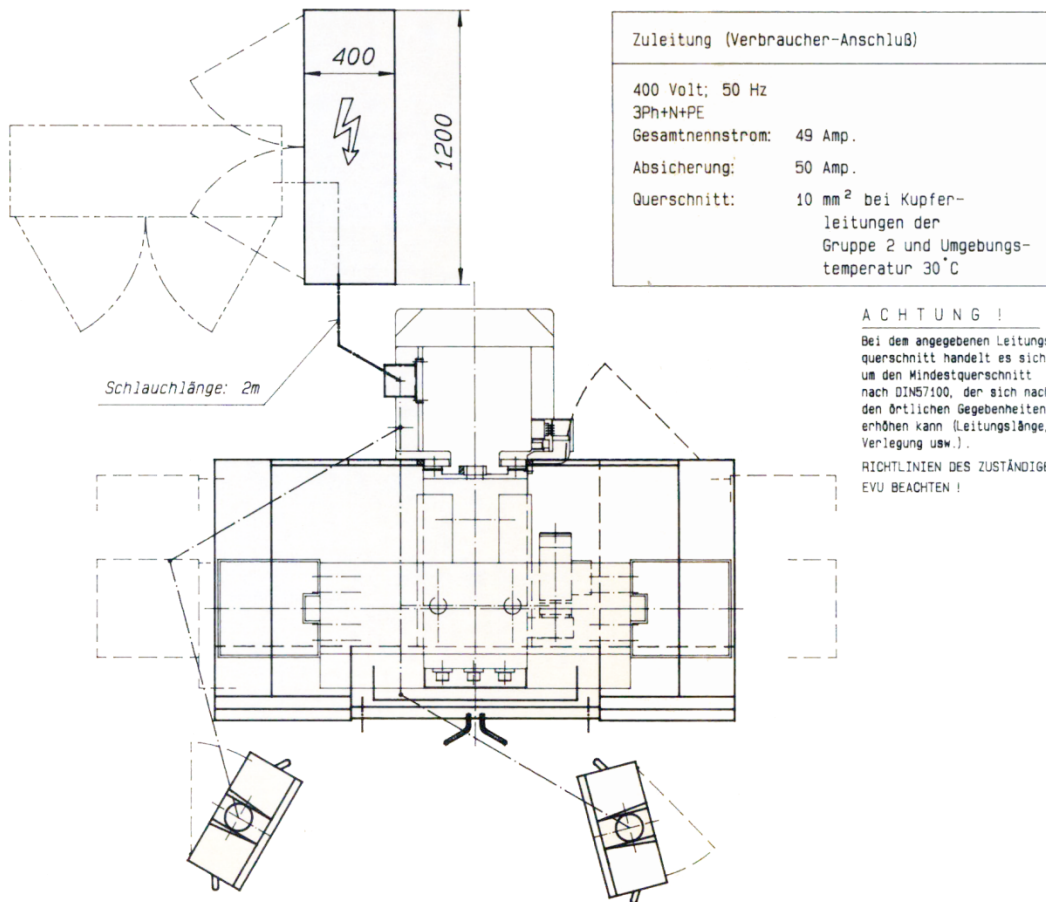
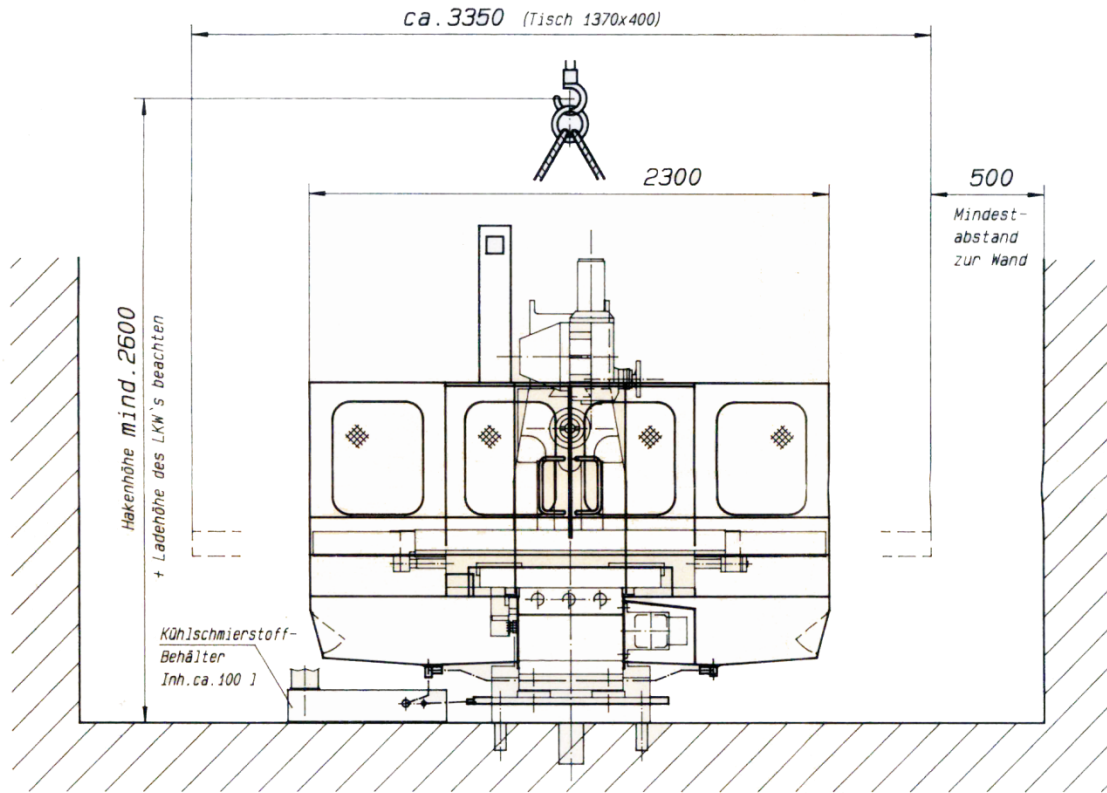
AUFSTELLPLAN

(Abbildung und technische Daten ähnlich. Sind nicht verbindlich)



AUFSTELLPLAN

(Abbildung und technische Daten ähnlich. Sind nicht verbindlich)



Vielen Dank für Ihr Interesse

maschinen  Team



Diese Unterlagen legen keinen Anspruch auf Vollständigkeit und Richtigkeit. Eigenschaftszusicherungen werden mit den hier enthaltenen Angaben ausdrücklich nicht übernommen. Es handelt sich um eine Gebrauchsmaschine.